

## BESTE MATERIALIEN FÜR DEN PERFEKTEN DRUCK.



[01]

### **Markenpolyester**

ca. 110 g/m<sup>2</sup> // hochwertiges Polyestergewirke // 100% Markenpolyester.  
Dieses Tuch wird europaweit in der Fahnenproduktion eingesetzt.  
Rückseite wird spiegelbildlich dargestellt.  
Für den Außenbereich geeignet.



[02]

### **Meshpoly**

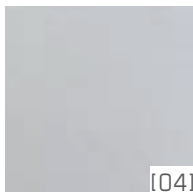
ca. 110 g/m<sup>2</sup> // hochwertiges Polyestergewirke // 100% Markenpolyester.  
Dieses Tuch wird besonders in Starkwindzonen eingesetzt – hat durch seine Lochstruktur eine hohe Winddurchlässigkeit. Wird nicht gesäumt, sondern nur heiß geschnitten. Dieses Tuch hat auch eine bis zu 30% längere Lebensdauer als herkömmliche Fahnenstoffe.



[03]

### **Markenpolyester DIN 4102 flammhemmend**

ca. 110 g/m<sup>2</sup> // hochwertiges Polyestergewirke // 100% Markenpolyester.  
Dieses Tuch wird europaweit in der Fahnenproduktion eingesetzt.  
Rückseite wird spiegelbildlich dargestellt.  
Für den Innen- und Außenbereich geeignet.



[04]

### **Dekorstoff schwere Ausführung DIN 4102 flammhemmend**

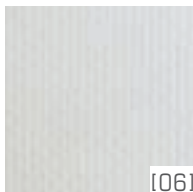
ca. 220 g/m<sup>2</sup> // hochwertiges Polyestergewirke // 100% Markenpolyester.  
Schwer entflammbar nach Brennkategorie B1/DIN 4102, mit Zertifikat.  
Satte, kräftige Farben – nur minimaler Durchdruck.  
Für den Innen- und Außenbereich geeignet.



[05]

### **Dekosatinstoff**

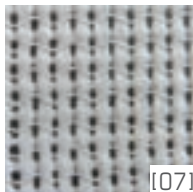
ca. 140 g/m<sup>2</sup> // hochwertiges Polyestergewirke // 100% Markenpolyester.  
Schwer entflammbar nach Brennkategorie B1/DIN 4102, mit Zertifikat.  
Samtig satinierte Anmutung, brillante Farbdarstellung – selbst bei kleinsten Details.  
Nur für den Innenbereich geeignet.



[06]

### **Frontlit**

ca. 500 g/m<sup>2</sup> // hochwertige PVC-beschichtete Werbeplane.  
Durch die aufwändige Beschichtung erzielen wir sehr kräftige Farben und gestochen scharfe Drucke. Sehr robust und strapazierfähig.  
Schwer entflammbar nach Brennkategorie B1 DIN 4102.



[07]

### **Netzvinylplane**

ca. 350 g/m<sup>2</sup> // hochwertige PVC-beschichtete Gitternetzplane.  
Schwer entflammbar nach Brennkategorie B1 DIN 4102,  
ca. 53% winddurchlässig. Sehr robust und strapazierfähig.  
Speziell für Großformat-Fassadenwerbung geeignet.

**Viele weitere Materialien auf Anfrage**